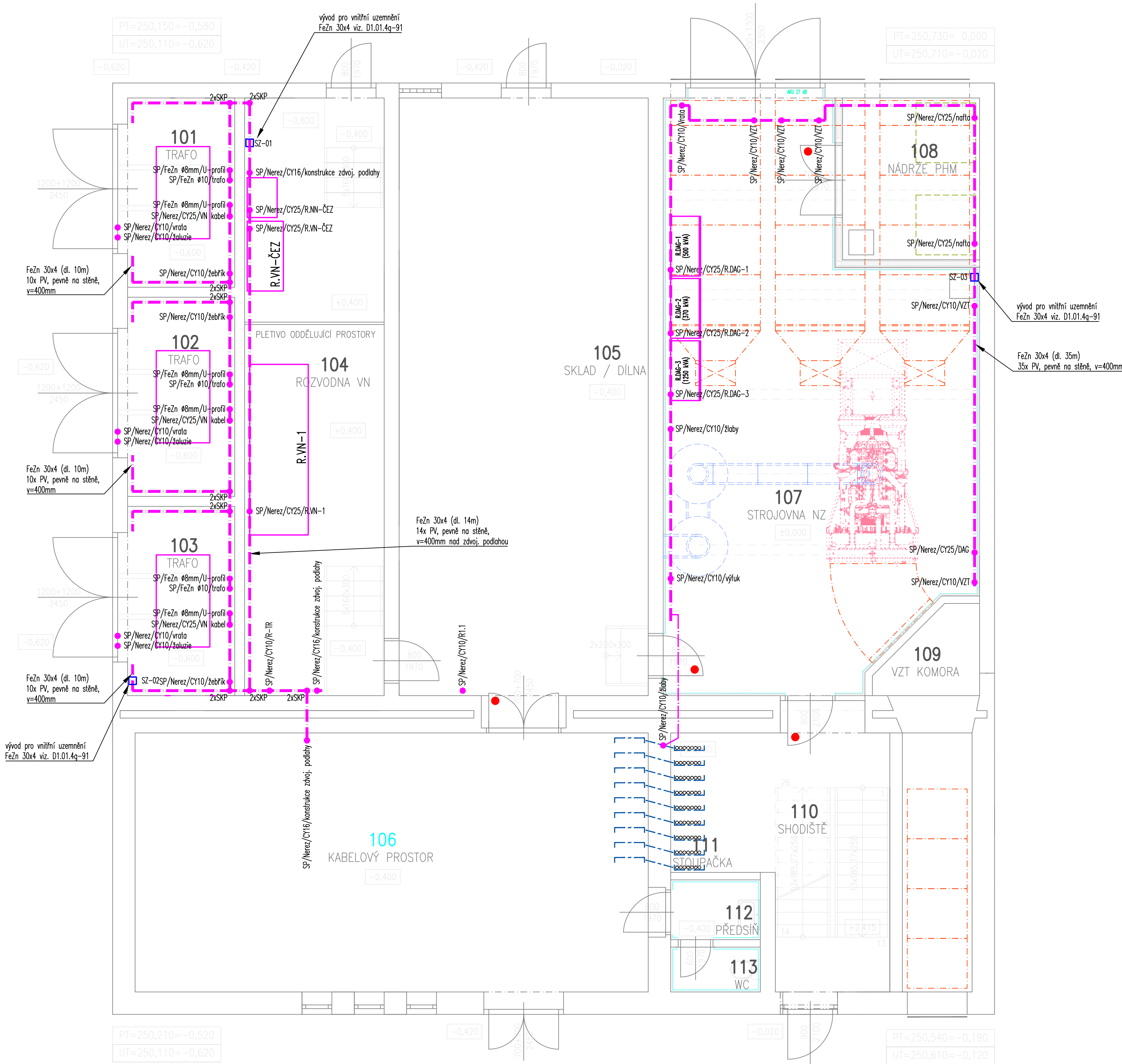
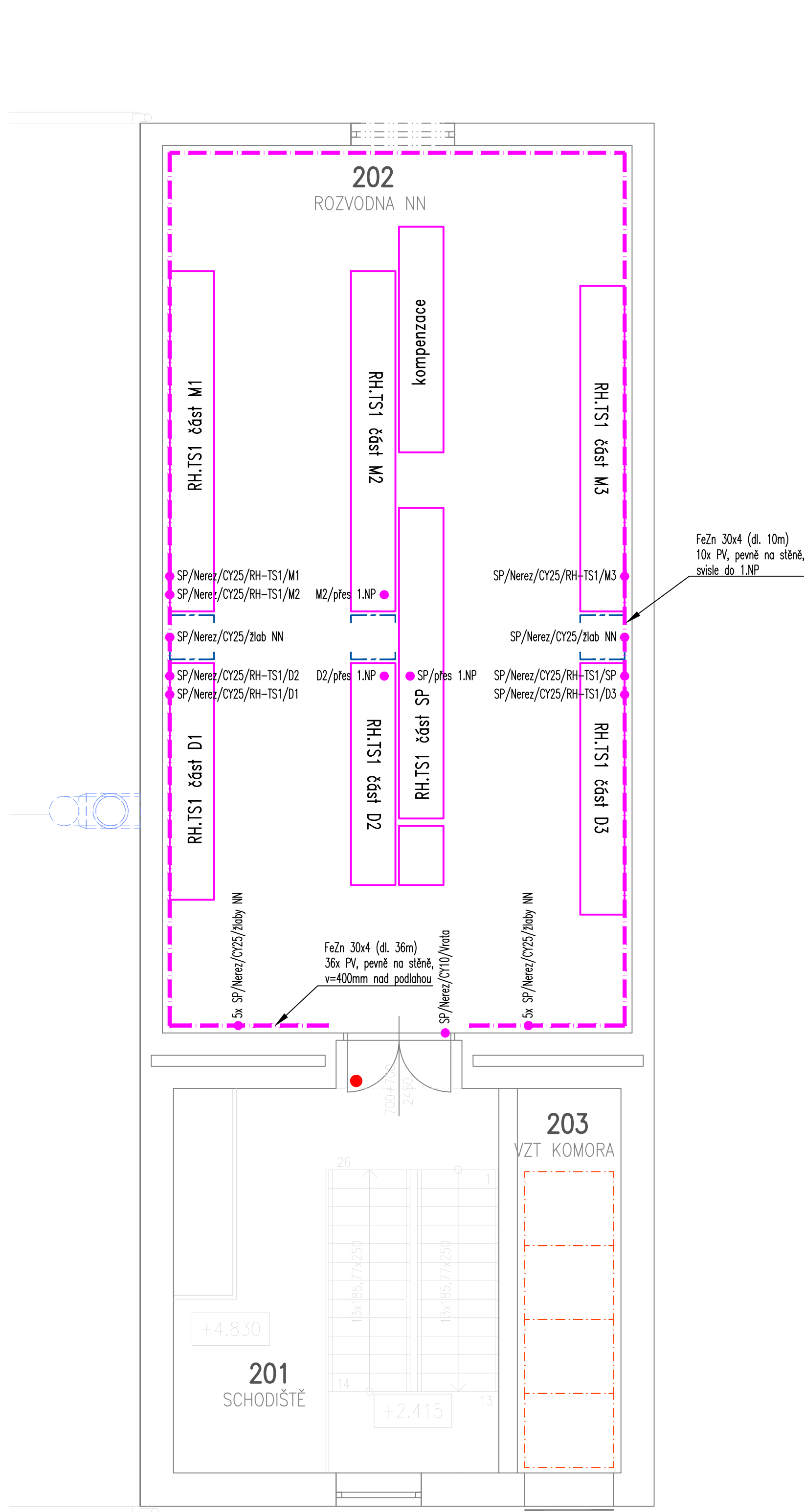


1.NP – OCHRANNÉ UZEMNĚNÍ A POSPOJOVÁNÍ



2.NP – OCHRANNÉ UZEMNĚNÍ A POSPOJOVÁNÍ



LEGENDA SVOREK A PODPĚR:	
PV	286 030
SZ	318 033
SP/nerez	563 169
SP	365 050
SKP	318 033
SKPD	318 201

podpěra páska FeZn 30x4mm do zdi, vč. hmoždinky
křížová svorka pásek/pásek 30x4 mm, použita jako zkušební
připojovací svorka pásek/CY vodič, Nerez
připojovací svorka pásek/drát, FeZn
křížová svorka pásek/pásek 30x4 mm
křížová svorka pásek/pásek 30x4mm FeZn

POZNÁMKA:

- Vnitřní uzemňovací soustava pro TS bude tvořena páskem FeZn 30x4, přichyceným držáky PV na stěně.
- V rámci ochranného pospojování jsou pomocí připojovacích svorek, vodičů Cu a vodičů FeZn v souladu se specifickými normami připojeny ochranné vodiče, vodiče neživé části elektrických zařízení, přípojnice PE rozváděčů, transformátorů, tělesa agregátů, motorů, čerpadel, zařízení VZT, nosné konstrukce technologických zařízení, nosné konstrukce kabelových systémů apod. buď jednotlivě nebo po skupinách.
- Pevně uchytcené a prokazatelně vodivě propojené konstrukční části nemusí být samostatně připojeny na systém pospojování.

Před uvedením trafostanice do provozu musí být dodány pracovní a ochranné pomůcky, včetně hasicích přístrojů.
V rozvodné VN i v rozvodné NN budou před rozváděči položeny dielektrické koberce.


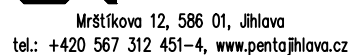
Krytí a provedení rozvodů musí odpovídat určením vnějších vládních dle ČSN 33 2000-5-51.
Při nejistotách, či nepředvídaných okolnostech je třeba kontaktovat projektanta, za účelem upřesnění dalších prací.

ROZVODNÁ SOUSTAVA: IT, 35/22 kV, 50 Hz
TN-C, 3+PEN, 230/400 V, 50 Hz
TN-C-S, 3+N+PE, 230/400 V, 50 Hz

OCHRANA PŘED ÚRAZEM EL. PROUDEM: AUTOMATICKÉ ODPOJENÍ OD ZDROJE
DOPLNJÍCÍ POSPOJOVÁNÍ
UZEMNĚNÍ

D2.51 TECHNOLOGIE ENERGOCENTRA
D2.51.1 TECHNOLOGICKÉ ROZVODY – VN, NN, UZEMNĚNÍ

TENTO VÝKRES A JEHO DETAILY JSOU MAJETKEM ZHOTOVITELE A NESMÍ BÝT POUŽIT CELÝ
ANI Z ČÁSTI BEZ JEHO PÍSEMNÉHO SOUHLASU (DLE ZÁKONA Č. 121/2000 Sb.).

ZPRACOVATEL DÍLCÍ ČÁSTI: ATELIER PENTA v.o.s., Mrštíkova 12, 586 01 Jihlava				 Mrštíkova 12, 586 01, Jihlava tel.: +420 567 312 451-4, www.pentajihlava.cz
VEDOUČÍ PROJEKTANT	VYPRACOVAL	KONTROLOVAL		
ING.ARCH. J. HOMOLKA, CSc.	Ing. Tomáš BAČÍK	Ing. Petr KREMLÁČEK		
GENERÁLNÍ PROJEKTANT: ATELIER PENTA v.o.s., Mrštíkova 12, 586 01 Jihlava				 Mrštíkova 12, 586 01, Jihlava tel.: +420 567 312 451-4, www.pentajihlava.cz
VEDOUČÍ PROJEKTANT	HLAVNÍ INŽENÝR PROJEKTU			
ING.ARCH. JAROMÍR HOMOLKA, CSc.	Ing. Tomáš BAČÍK			
INVESTOR : Krajská zdravotní, Sociální péče 3316/12A, 401 13 Ústí nad Labem				
NÁZEV AKCE:				
MODERNIZACE ENERGOCENTRA – TS 1				
KRAJSKÁ ZDRAVOTNÍ a.s. – NEMOCNICE TEPLICE o.z.				
VÝKRES				
1.NP + 2.NP – OCHRANNÉ UZEMNĚNÍ A POSPOJOVÁNÍ				